



円形劇場
くらよしフィギュアミュージアム

schleich

キョウリュウキタゾ!

「恐竜がなぜ絶滅したのか」

2023
7.15 » 10.15
遊んで学ぼう!
恐竜ワールド

シュライヒフィギュアの全てがここに。

過去最大級!恐竜体験型の祭典



【主催】株式会社 円形劇場 【共催】合同会社SEEKER JAPAN
【特別後援】ドイツ連邦共和国総領事館/シュライヒジャパン株式会社/株式会社千趣会 【協力】株式会社講談社
【会場】円形劇場くらよしフィギュアミュージアム1階特別展示室
【開館時間/休館日】9:00~18:00 (※10/1以降 ~17:00) / 年中無休 【駐車場】あり (大型バス駐車可)
【入場料(税込)】高校生・一般 1,200円 (特別展のみ 600円) / 小・中学生 600円 (特別展のみ 300円)

円形劇場 くらよしフィギュアミュージアム <https://enkei-museum.com>
〒682-0864 鳥取県倉吉市鍛冶町1-2971-2 / Tel.0858-27-1200 / Fax.0858-27-1201

【後援】

鳥取県/鳥取県教育委員会/倉吉市/倉吉市教育委員会/倉吉商工会議所/(公社)鳥取県観光連盟/(一財)鳥取県観光事業団/(一社)鳥取中部観光推進機構
(一社)倉吉観光MICE協会/湯梨浜町観光協会/(一社)北栄町観光協会/琴浦町観光協会/倉吉市ホテル旅館組合/三朝温泉観光協会/三朝温泉旅館協同組合
はわい温泉・東郷温泉旅館組合/関金温泉振興組合/倉吉銀座商店街振興組合/新日本海新聞社/山陰中央新報社/朝日新聞鳥取総局/読売新聞鳥取支局
毎日新聞鳥取支局/中国新聞鳥取支局/日本海テレビ/BSS山陰放送/TSKさんいん中央テレビ/日本海ケーブルネットワーク (順不同)





KURAYOSHI FIGURE MUSEUM

schleich

乗って遊んで学んで驚いて楽しむ超恐竜ワールド



巨大な恐竜が勢揃い。

T-REX やアプキロサウルス、トリケラトプスなどなど大迫力の恐竜大型フィギュアが大集合。恐竜に乗って撮影もできちゃろ!



ジュライヒ全集合

世界中の野生動物やかわいい農場の動物たち、美しいユニコーンやペガサス、カッコいいクリーチャーなどなどジュライヒフィギュアの全てがここに大集合!



大迫力の3D 恐竜映像

まるで画面から飛び出して来るかのような大迫力の3D 恐竜映像。恐竜が動く!飛び出す!ドキドキワクワクを体験しよう!



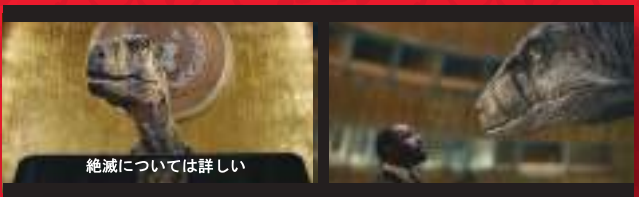
恐竜について学ぼう!

恐竜クイズパネル、恐竜知識パネルを多数設置。たくさんの恐竜フィギュアを見ながら楽しく学ぼう! ※監修: 講談社



等身大フィギュア BOX 体験

ジュライヒの特大大商品フィギュアボックスに入れちゃろ!! みんなでフィギュアになっちゃあろ!?



恐竜国連映像「SDGs」を学ぼう!

恐竜と環境問題: 気候変動や「海・陸」の豊かさを守る大切さなど、小さなお子様から大人までわかりやすく魅力的な映像・パネルを設置。



楽しい!体験型イベント

恐竜に色を塗って自分だけのエコバッグを作ろろ! 楽しいフィギュア釣りもあるよ! (いざれも有料です)



恐竜スタンプラリー

館内を巡って恐竜スタンプを集めろろ! 全部集めるとオリジナルステッカーをプレゼント!

(※入館者特典)



各種イベント開催情報
ワークショップの予約など
円形劇場 HP

円形劇場 ホームページ ▶
<https://enkei-museum.com/>



オフィシャル SNS ▼▼▼



アクセス / 駐車場のご案内

お車、バスでお越しのお客様は、当劇場裏の駐車場(無料/右図参照)をご利用ください。

- 米子自動車道「湯原IC」「蒜山IC」より車で約40分
- JR倉吉駅より 南口2番乗り場
路線バス「市内線西倉吉方面行」約12分/
鍛冶町1丁目バス停下車 徒歩1分
広瀬町バス停下車 徒歩5分/
赤瓦・白壁土蔵バス停下車 徒歩約10分

